

Anreisebeschreibung

Mit dem Auto:

Zieleingabe für die Navigation:

Land: Deutschland

Stadt: Frankfurt am Main

PLZ: 60325

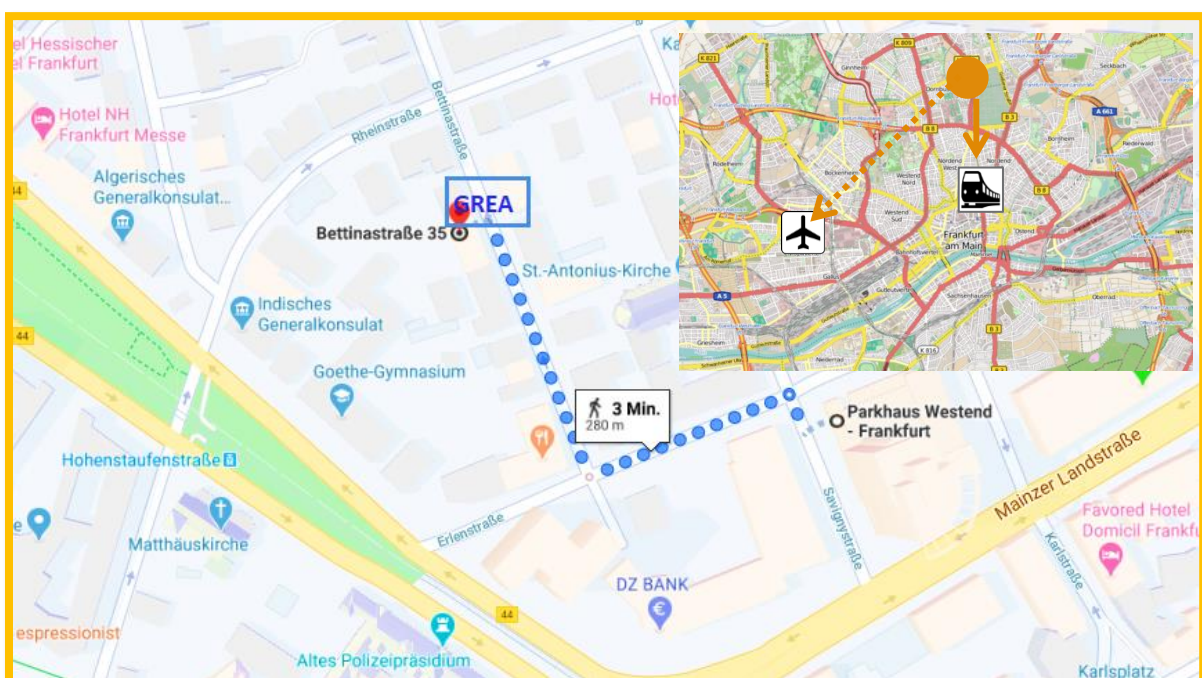
Straße: Bettinastrasse 35-37



Neben unserem Büro befindet sich **Parkplätze**, welche gerne von Besuchern benutzt werden können.

In der direkten Umgebung gibt es nur eine **sehr begrenzte Anzahl von Parkmöglichkeiten**, wobei die Parkplätze vielfach nur auf einer der beiden Straßenseiten von **Besuchern** genutzt werden dürfen. *Bitte beachten Sie die gesondert ausgewiesenen Parkplätze, welche Montag bis Freitag (7:00 – 10:00h & 16:00 – 22:00h) nur von Fahrzeugen mit Anwohnerausweis genutzt werden dürfen.*

Das nächstgelegene **Parkhaus** befindet sich an der Savignystrasse 1, **60325 Frankfurt/Main** mit 616 Stellplätzen und ist vom Büro in rund **3 Geh-minuten** erreichbar



Mit dem Zug:

Hauptbahnhof Frankfurt am Main

Fahrtzeit mit dem Taxi:
ca. 5 Minuten (Kosten: ca. EUR 10–12)

Alternativ mit ÖPNV:

Nutzen Sie die **S-Bahnen-Linien (S1-S9) von den Gleisen 101/ 102**, um zum Halt „Hauptbahnhof“ zu gelangen. Von dort



Frankfurt Hauptbahnhof

- **Zu Fuß:** Unser Büro liegt ca. 10 Gehminuten entfernt vom Frankfurter Hauptbahnhof. Laufen Sie Richtung Messe auf die Düsseldorfer Straße, dann überqueren Sie die Mainzer Landstr. und laufen durch die 2 Gebäude der DZ Bank, Raiffeisen- und Volksbank. Sie befinden sich schon auf der Bettinastr. Nur noch ca. 250 m laufen. Das Büro befindet sich links, Nr. 35.

- **Mit der Straßenbahn 16 oder 17:**

Abfahrt: Haltestelle „Am Hauptbahnhof/Kaiserstraße“, Richtung: „Messe“

Ankunft: Haltestelle „Hohenstaufenstraße“

Fußweg: ca. 5 Gehminuten. Laufen Sie rechts in die Rheinstraße und dann in die erste Straße rechts, die Bettinastraße. Das Büro befindet sich auf der rechten Seite, nach ca. 40 m, Nr. 35

- **Mit der U-Bahn Linie U4:**

Abfahrt: Hauptbahnhof/U-Bahn Gleise, Richtung: „Bockenheimer Warte“

Ankunft: U-Bahn-Haltestelle „Festhalle/Messe“

Fußweg: ca. 7 Gehminuten. Laufen Sie links in die Rheinstraße und dann in die erste Straße rechts, die Bettinastraße. Die Praxis befindet sich auf der rechten Seite, nach ca. 40 m, Nr. 35

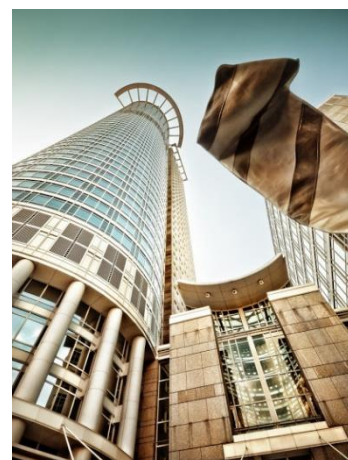
Mit dem Flugzeug:

Flughafen Frankfurt am Main

Fahrtzeit mit dem Taxi:
ca. 20–25 Minuten (Kosten: ca. EUR 30–35)

Alternativ mit ÖPNV:

Nutzen Sie die **S-Bahn S8 in Richtung Hanau** oder die **S-Bahn S9 in Richtung Offenbach**, um zum Halt „Hauptbahnhof“ zu gelangen. Von dort können Sie die Verbindung bevor schon erklärt.



Westend Car park